

**ALPH**  
NWT Group



# Pasivní dům ALPH 133

základní informace

# Pasivní dům ALPH 133

## Realizujeme komfortní bydlení šetrné k životnímu prostředí a vaší peněžence

Pasivní domy ALPH 133 (157 m<sup>2</sup>) jsou projektovány technologií betonových prefabrikovaných panelů se zabudovanou tepelnou izolací na venkovní straně, které zajišťují dostatečnou akumulaci tepelných zisků jak z pasivních, tak z aktivních zdrojů.

Zdrojem tepla může být tepelné čerpadlo, které přebytek získaného tepla akumuluje do akumulační nádoby a tím snižuje celkovou roční spotřebu tepla. Okenní výplně jsou řešeny plastovými okny s izolačními trojskly a mohou být doplněny venkovními roletami s automatickým ovládním v závislosti na intenzitě slunečního svitu, síly větru a teplotě venkovního vzduchu. Střecha je foliová s vodní hladinou, která působí příznivě proti prohřívání stropu.

ALPH přináší zdravé a bezpečné bydlení i nejmodernější technologie. To vše nejen s ohledem k životnímu prostředí, ale také v souladu s feng-shui

Topení je podlahové a stropní s možností kombinace obou soustav. Stropní soustava zajišťuje také chlazení domu v letních měsících a na rozdíl od běžných klimatizací je bez hluku a proudu vyfukovaného chladného vzduchu.

Díky příjemnému mikroklimatu a pravidelné výměně vzduchu s rekuperací a filtrací jsou domy ALPH ideálním řešením (nejen) pro všechny alergiky a astmatiky. Mimo řízené větrání zbavené veškerých plísní a nečistot dokážou naše domy plně využít také sluneční světlo a teplo k tomu, aby pro své majitele zajistily vysoký komfort bydlení.



**Sestavení  
hrubé stavby  
během  
několika dnů**



**Extremně  
nízké  
provozní  
náklady**



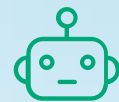
**Stálý přívod  
čerstvého  
vzduchu  
s rekuperací  
a filtrací**



**Inovativní  
systém  
vytápění  
a chlazení**



**Hybridní  
fotovoltaický  
systém  
2. generace**



**Inteligentní  
řízení domu  
se vzdáleným  
přístupem**



**Domy splňují  
chystanou  
legislativu  
pro kolaudaci**

## Technologie



### Výměna vzduchu

Přirozeným větráním se ztrácí až 90 % tepla. Nucená výměna vzduchu doplněná o rekuperaci tepla tento problém nemá. Čerstvý vzduch přicházející do místnosti je ohříván vzduchem, který z místnosti odchází. Výměna vzduchu současně zabraňuje vzniku plísní a množení bakterií. Soustava je vybavena filtry, které zachycují prach a pyly, takže bydlení je velmi vhodné pro astmatiky, alergiky a děti. Čidla v místnostech automaticky plynule zvyšují otáčky podle hladiny CO<sup>2</sup> ve vzduchu.

### Elektrina

Energetická soustava domu je řešena hybridním fotovoltaickým systémem 2. generace, umístěným na střeše, který dokáže využít veškerou vyrobenou elektrickou energii pro osvětlení, napájení spotřebičů, ohřev užitkové vody nebo akumulaci do instalovaného akumulátoru pro pozdější využití. Systém je inteligentně řízen a dokáže v případě větší spotřeby energie automaticky odbírat elektrinu ze sítě.

### Topení a chlazení

Zdrojem tepla pro vytápění a ohřev vody je kromě sluneční energie také tepelné čerpadlo, které přebytek získaného tepla akumuluje do akumulační nádoby a tím snižuje celkovou roční spotřebu tepla. Topení je podlahové a stropní s možností kombinace obou soustav. Stropní soustava zajišťuje také chlazení domu v letních měsících a na rozdíl od běžných klimatizačních jednotek je bez hluku a proudu vyfukovaného chladného vzduchu.

### Šetření s vodou

Nezbytnost zachování přírodních zdrojů budoucím pokolením znamená rozumné čerpání přírodních zdrojů, které nepřesahují možnosti jejich přirozené obnovy a náhrady. Naše domy vybavujeme systémem umožňujícím další využití dešťové vody na zálivku a splachování WC. Snižujeme tak spotřebu vody v domácnosti na minimum a šetříme jak přírodu, tak vaši kapsu. Střecha domů ALPH je zároveň vodní plochou, která vytváří příznivé klima a chladí střešní konstrukci.



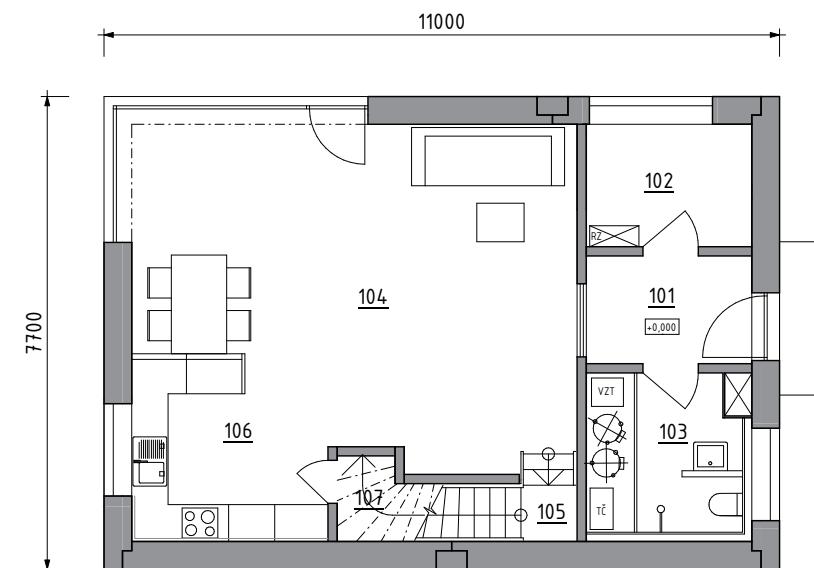
# Rodinný dům ALPH 133



Typ konstrukce	Monolitická
PENB	A
Počet podlaží	2
Zastavěná plocha	84,7 m <sup>2</sup> (terasa 24 m <sup>2</sup> )
Užitná podl. plocha	157 m <sup>2</sup>
Zdroj tepla	Tepelné čerpadlo vzduch/voda
Vytápění	Podlahové
Chlazení	Podlahové
Ohřev TUV	Elektrický boiler
Větrání	Řízené s rekuperací tepla
Okna	Plastová, trojsklo
Ostatní	Fotovoltaika, skladovací místnost, zpevněné plochy, oplocení s pojezdovou bránou, Inteligentní řízení domu

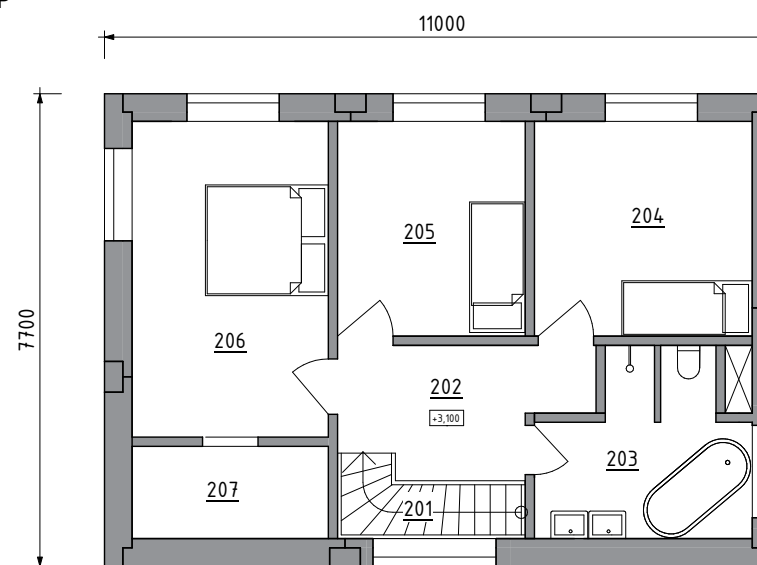
## Půdorys ALPH 133

Půdorys 1. NP



Číslo	Název	Plocha
101	CHODBA	4,7 m <sup>2</sup>
102	TECHNICKÁ MÍSTNOST	5,4 m <sup>2</sup>
103	KOUPELNA	6,3 m <sup>2</sup>
104	OBÝVACÍ POKOJ	34,4 m <sup>2</sup>
105	SCHODIŠTĚ	4,2 m <sup>2</sup>
106	KUCHYŇ	9,7 m <sup>2</sup>
107	SPÍŽ	2,5 m <sup>2</sup>
Celkový součet:		67,2 m <sup>2</sup>

Půdorys 2. NP



Číslo	Název	Plocha
201	SCHODIŠTĚ	3,3 m <sup>2</sup>
202	CHODBA	7,6 m <sup>2</sup>
203	KOUPELNA	8,8 m <sup>2</sup>
204	POKOJ	12,4 m <sup>2</sup>
205	POKOJ	10,6 m <sup>2</sup>
206	LOŽNICE	16,4 m <sup>2</sup>
207	ŠATNA	4,8 m <sup>2</sup>
Celkový součet:		63,8 m <sup>2</sup>





---

## Kontaktujte nás:

+420 840 821 821 (zákaznická linka)

pasivnidomy@alph.cz

---

[www.alph.cz](http://www.alph.cz)

NWT a.s., tř. Tomáše Bati 269, 760 01 Zlín

