

A L P H
NWT Group

Bydlení Dolní Tošanovice

moderní bydlení v podhůří Beskyd

Pasivní domy Dolní Tošanovice

ALPH (Active Live Passive House) je zkratka pro nadčasovou stavbu pasivního standardu

Pasivní domy ALPH v Dolních Tošanovicích jsou projektovány technologií betonových prefabrikovaných panelů se zabudovanou tepelnou izolací na venkovní straně, které zajistí dostatečnou akumulaci tepelných zisků jak z pasivních, tak z aktivních zdrojů.

Komplex tvoří celkem 13 domů – 2 typy domů ALPH 133 (7 domů o velikosti 157 m²) a ALPH 279 BD (6 domů se třemi typy bytů o velikosti 81–99 m²). Topení je podlahové, zdrojem tepla může být tepelné čerpadlo, které přebytek získaného tepla akumuluje do akumulační nádoby a tím snižuje celkovou roční spotřebu tepla. Okenní výplně jsou řešeny plastovými okny s izolačními trojskly a mohou být doplněny venkovními roletami s automatickým ovládním v závislosti na intenzitě slunečního svitu, síly větru a teplotě venkovního vzduchu.

Útulné zázemí,
světelné prostory,
božský klid a ty
nejkrásnější kouty
naší vlasti na
dosah ruky. Ideální
kombinace mezi
životem na vesnici
a ve městě

Dolní Tošanovice – poklidná lokalita u Beskyd



Obec Dolní Tošanovice leží nedaleko Žermanické přehrady u hlavního komunikačního tahu D/48 ve zvláště těšínské pahorkatině nedaleko severních výběžků Moravskoslezských Beskyd, na které je nádherný výhled přímo z teras budoucích bytů. Okolí obce je v současnosti zpřístupněno řadou pěších tras, cyklostezek a hiposteze. K návštěvě vybízí nejen Žermanická přehrada s řadou

příležitostí pro vodní sporty a letní rekreaci nebo horský masiv Beskyd se svými přírodními atraktivitami a překrásnými výhledy, ale také okolní obce a jejich památky a společenské akce. Několik kilometrů od Dolních Tošanovic se nachází výrobní závod Hyundai v Nošovicích, kousek je to do Frýdku-Místku a Třince, za 30 minut můžete být také v Ostravě.



Blížkost zeleně

horský masiv Beskyd nabízí množství procházek a výletů



Nedaleká vodní plocha

pro rekreaci, koupání a vodní sporty



Kulturní vyžití

sportovní sreál a společenské akce pořádané obecním úřadem



Perfektní dostupnost

kousek od lokality je silnice D48, do Třince a Ostravy je to pouze necelých 30 minut jízdy autem



Hyundai Nošovice

nadstandardní pracovní podmínky a vzdálenost pouze 5 minut autem



Občanská vybavenost

základní škola a mateřská škola v sousedních vesnicích

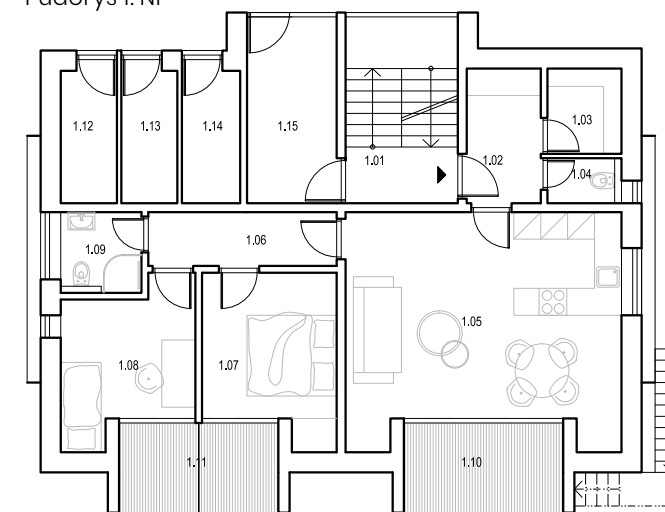
Rodinný dům ALPH 279 BD



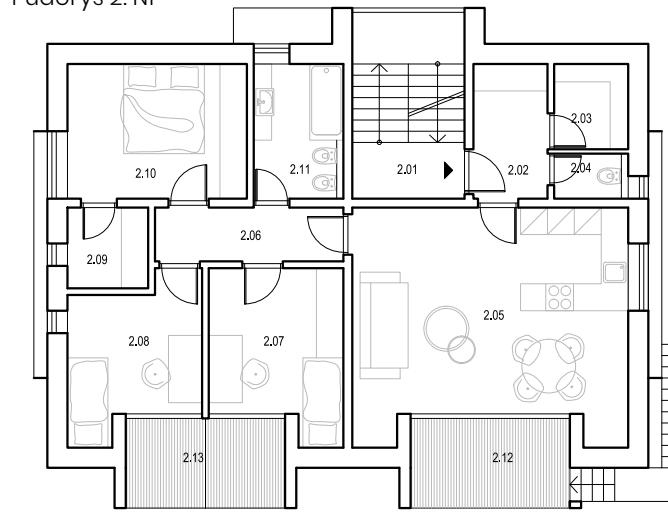
Typ konstrukce	Monolitická
PENB	A
Užitná plocha bytů	81 / 99 m ²
Zdroj tepla	Tepelné čerpadlo vzduch/voda
Vytápění	Podlahové
Chlazení	Podlahové
Teplá voda	Elektrický boiler
Větrání	Řízené s rekuperací tepla
Okna	Plastová, trojsklo
Ostatní	venkovní žaluzie s el. ovládním, 2 terasy, sklep

Půdorys ALPH 279 BD

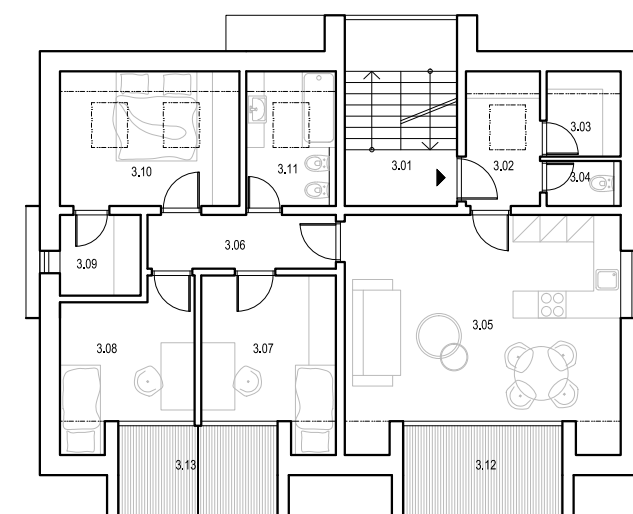
Půdorys 1. NP



Půdorys 2. NP



Půdorys podkroví



LEGENDA 1.NP

ČÍSLO MÍST.	NÁZEV MÍSTNOSTI	PLOCHA (m ²)
1.01	SCHODIŠTĚ	10,40
1.02	ŠATNA	4,95
1.03	KOMORA	3,14
1.04	WC	1,65
1.05	OBÝVACÍ POKOJ + KK	29,80
1.06	CHODBA	5,04
1.07	LOŽNICE	10,50
1.08	POKOJ	9,33
1.09	KOUPELNA	3,24
1.10	TERASA	6,75
1.11	TERASA	6,75
1.12	SKLEP A	3,69
1.13	SKLEP B	3,69
1.14	SKLEP C	3,84
1.15	ZÁDVEŘÍ	8,30

PODLAHOVÁ PLOCHA 1.NP 111,07 m²
 CELKOVÁ PLOCHA BYTU "A" - 3 + KK 81,15 m²
 VČETNĚ TERAS 99,15 m²
 PODLAHOVÁ PLOCHA BYTU "A" - 3 + KK 67,65 m²

LEGENDA 2.NP

ČÍSLO MÍST.	NÁZEV MÍSTNOSTI	PLOCHA (m ²)
2.01	SCHODIŠTĚ	10,40
2.02	ŠATNA	4,95
2.03	KOMORA	3,14
2.04	WC	1,65
2.05	OBÝVACÍ POKOJ + KK	29,80
2.06	CHODBA	5,04
2.07	POKOJ	10,50
2.08	POKOJ	9,33
2.09	ŠATNA	3,24
2.10	LOŽNICE	12
2.11	KOUPELNA	6
2.12	TERASA	6,75
2.13	TERASA	6,75

PODLAHOVÁ PLOCHA 2.NP 109,55 m²
 CELKOVÁ PLOCHA BYTU "B" - 4 + KK 99,15 m²
 VČETNĚ TERAS 99,15 m²
 PODLAHOVÁ PLOCHA BYTU "B" - 4 + KK 85,65 m²

LEGENDA PODKROVÍ

ČÍSLO MÍST.	NÁZEV MÍSTNOSTI	PLOCHA (m ²)
3.01	SCHODIŠTĚ	10,40
3.02	ŠATNA	4,95
3.03	KOMORA	3,14
3.04	WC	1,65
3.05	OBÝVACÍ POKOJ + KK	29,80
3.06	CHODBA	5,04
3.07	POKOJ	10,50
3.08	POKOJ	9,33
3.09	ŠATNA	3,24
3.10	LOŽNICE	12
3.11	KOUPELNA	6
3.12	TERASA	6,75
3.13	TERASA	6,75

PODLAHOVÁ PLOCHA PODKROVÍ 109,55 m²
 CELKOVÁ PLOCHA BYTU "C" - 4 + KK 99,15 m²
 VČETNĚ TERAS 99,15 m²
 PODLAHOVÁ PLOCHA BYTU "C" - 4 + KK 85,65 m²

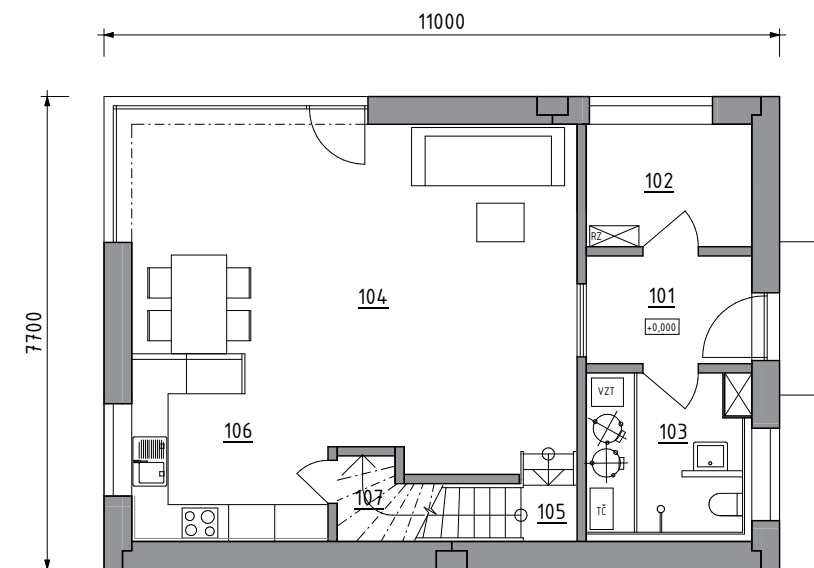
Rodinný dům ALPH 133



Typ konstrukce	Monolitická
PENB	A
Počet podlaží	2
Zastavěná plocha	84,7 m ² (terasa 24 m ²)
Užitná podl. plocha	157 m ²
Zdroj tepla	Tepelné čerpadlo vzduch/voda
Vytápění	Podlahové
Chlazení	Podlahové
Ohřev TUV	Elektrický boiler
Větrání	Řízené s rekuperací tepla
Okna	Plastová, trojsklo
Ostatní	Fotovoltaika, skladovací místnost, zpevněné plochy, oplocení s pojezdovou bránou, Inteligentní řízení domu

Půdorys ALPH 133

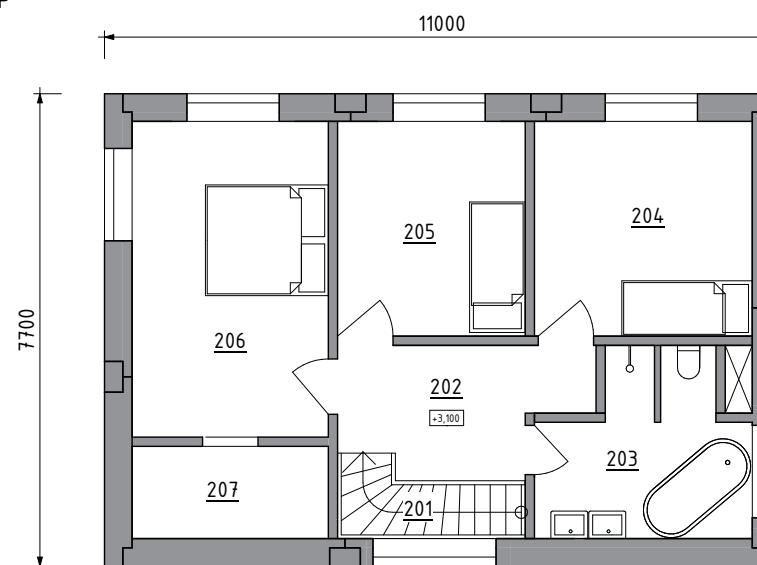
Půdorys 1. NP



Místnosti - 1.NP

Číslo	Název	Plocha
101	CHODBA	4,7 m ²
102	TECHNICKÁ MÍSTNOST	5,4 m ²
103	KOUPELNA	6,3 m ²
104	OBÝVACÍ POKOJ	34,4 m ²
105	SCHODIŠTĚ	4,2 m ²
106	KUCHYŇ	9,7 m ²
107	SPÍŽ	2,5 m ²
Celkový součet:		67,2 m ²

Půdorys 2. NP



Místnosti - 2.NP

Číslo	Název	Plocha
201	SCHODIŠTĚ	3,3 m ²
202	CHODBA	7,6 m ²
203	KOUPELNA	8,8 m ²
204	POKOJ	12,4 m ²
205	POKOJ	10,6 m ²
206	LOŽNICE	16,4 m ²
207	ŠATNA	4,8 m ²
Celkový součet:		63,8 m ²

Interiéry ALPH 279 BD



Interiéry ALPH 133



Pasivní domy ALPH

Realizujeme komfortní bydlení šetrné k životnímu prostředí a vaší peněžence

Naše pasivní domy navazují na současné potřeby evropského udržitelného rozvoje. Specializujeme se na bytové jednotky, jejichž výstavba je dlouhodobě udržitelná, ohleduplná k životnímu prostředí, časově nenáročná a téměř nezávislá na trhu práce.

ALPH (Active Live Passive House) je zkratka pro nadčasovou stavbu, která přináší pasivní standard, zdravé a bezpečné bydlení i nejmodernější technologie – to vše v souladu s feng-shui. Díky příjemnému mikroklimatu

a pravidelné výměně vzduchu s rekuperací a filtrací je pasivní dům ideálním řešením (nejen) pro všechny alergiky a astmatiky. Mimo řízené větrání zbavené veškerých plísní a nečistot dokážou naše „chytré stavby“ plně využít také sluneční světlo a teplo k tomu, aby pro své majitele zajistily vysoký komfort bydlení. Topení je podlahové nebo stropní s možností kombinace obou soustav. Stropní soustava zajistí také chlazení domu v letních měsících a na rozdíl od běžných klimatizací je bez hluku a proudu vyfukovaného chladného vzduchu.

Nabízíme jak kompletní výstavby pasivních domů na klíč, tak i třeba hrubou stavbu nebo dodávky jednotlivých stavebních celků.

Naše pasivní domy splňují podmínky dotačního programu Ministerstva životního prostředí

Získejte dotace na váš dům

Poskytujeme kompletní podporu pro čerpání dotací „Nová zelená úsporám“. Dle technologické výbavy domu je možno čerpat dotace na použité technologie až do výše 50 % z celkových nákladů.



**Sestavení
hrubé stavby
během
několika dnů**



**Extrémně
nízké
provozní
náklady**



**Stálý přívod
čerstvého
vzduchu
s rekuperací
a filtrací**



**Inovativní
systém
vytápění
a chlazení**



**Hybridní
fotovoltaický
systém
2. generace**



**Inteligentní
řízení domu
se vzdáleným
přístupem**



**Domy splňují
chystanou
legislativu
pro kolaudaci**



- ^ Jedno patro rodinného domu postavíme během 8 hodin
- ┐ Stavba vzorového pasivního domu ALPH 133
- < Den otevřených dveří na pasivním domě ALPH 133
- └ Interiér ALPH 133



Kontaktujte nás:

+420 840 821 821 (zákaznická linka)

pasivnidomy@alph.cz

www.alph.cz

www.bydlenitosanovice.cz

NWT a.s., tř. Tomáše Bati 269, 760 01 Zlín



Rezervujte si jednoduše návštěvu vzorového domu
na alph.cz/rezervacni-formular nebo tel. **840 821 821**

