



ALPH
NWT Group



Pasivní dům ALPH 167

základní informace

Pasivní domy ALPH 167

Realizujeme komfortní bydlení šetrné k životnímu prostředí a vaší peněžence

Pasivní dům ALPH 167 (167 m² včetně teras) se bude hezky vyjímat u vodních ploch a stejně tak i u bazénu. Jedná se o ideální objekt určený pro setkávání přátel, rodinné oslavy nebo např. jako ateliér pro tvůrčí činnost a relaxaci. Soukromí může být zajištěno okenními roletami, žaluziemi, fasádními screeny nebo pergolami. Tento pasivní dům se pyšní třemi prostornými terasami. Pokud hledáte prostor, ve kterém zrelaxujete a načerpáte novou energii, tento dům je přímo pro vás. Pro váš dům vám zpracujeme projekt pro získání dotace Nová zelená úsporám.

Pasivní domy ALPH přináší pasivní standard v energetické náročnosti až PASIV+ (s podílem FVE). Zdravé a bez-

pečné bydlení a nejmodernější technologie – a to vše nejen s ohledem k životnímu prostředí, ale také v souladu s feng-shui.

Díky příjemnému mikroklimatu a pravidelné výměně vzduchu s rekuperací a filtrací je pasivní dům ideálním řešením. Zapomeňte také na nepříjemné proudění chladného vzduchu z klimatizace – rekuperační jednotka zajišťuje vysoký komfort bydlení. Provozní náklady domu vás díky ziskům ze slunečního záření mohou vyjít pouze na několik stokorun měsíčně. Parametry domu ALPH splňují také podmínky pro získání dotací Nová zelená úsporám.

Pasivní přízemní dům určený pro rekreaci s velkoryse řešenou vnitřní dispozicí a třemi terasami orientovanými do třech světových stran

Technologie



Výměna vzduchu

Přirozeným větráním se ztrácí až 90 % tepla. Nucená výměna vzduchu doplněná o rekuperaci tepla tento problém nemá. Čerstvý vzduch přicházející do místností je ohříván vzduchem, který z místnosti odchází. Výměna vzduchu současně zabraňuje vzniku plísní a množení bakterií. Soustava je vybavena filtry, které zachycují prach a pyly, takže bydlení je velmi vhodné pro astmatiky, alergiky a děti. Čidla v místnostech automaticky plynule zvyšují otáčky podle hladiny CO² ve vzduchu.

Elektrina

Energetická soustava domu může být řešena hybridním fotovoltaickým systémem 2. generace, umístěným na střeše, který dokáže využít veškerou vyrobenou elektrickou energii pro osvětlení, napájení spotřebičů, ohřev užitkové vody nebo akumulaci do instalovaného akumulátoru pro pozdější využití. Systém je inteligentně řízen a dokáže v případě větší spotřeby energie automaticky odebírat elektřinu ze sítě.

Topení a chlazení

Zdrojem tepla pro vytápění a ohřev vody je kromě sluneční energie také krb. Pro ohřev teplé vody v domě slouží elektrický bojler. Topení v pasivních domech ALPH 167 je tedy řešeno krbem a dále také podlahovým vytápěním.

Šetření s vodou

Nezbytnost zachování přírodních zdrojů budoucím pokolením znamená rozumné čerpání přírodních zdrojů, které nepřesahují možnosti jejich přirozené obnovy a náhrady. Naše domy vybavujeme systémem umožňujícím další využití dešťové vody na zálivku a splachování WC. Snižujeme tak spotřebu vody v domácnosti na minimum a šetříme jak přírodu, tak vaši kapsu.



**Sestavení
hrubé stavby
během
několika dnů**



**Extremně
nízké
provozní
náklady**



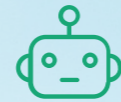
**Stálý přívod
čerstvého
vzduchu
s rekuperací
a filtrací**



**Inovativní
systém
vytápění
a chlazení**



**Hybridní
fotovoltaický
systém
2. generace**



**Inteligentní
řízení domu
se vzdáleným
přístupem**



**Domy splňují
chystanou
legislativu
pro kolaudaci**

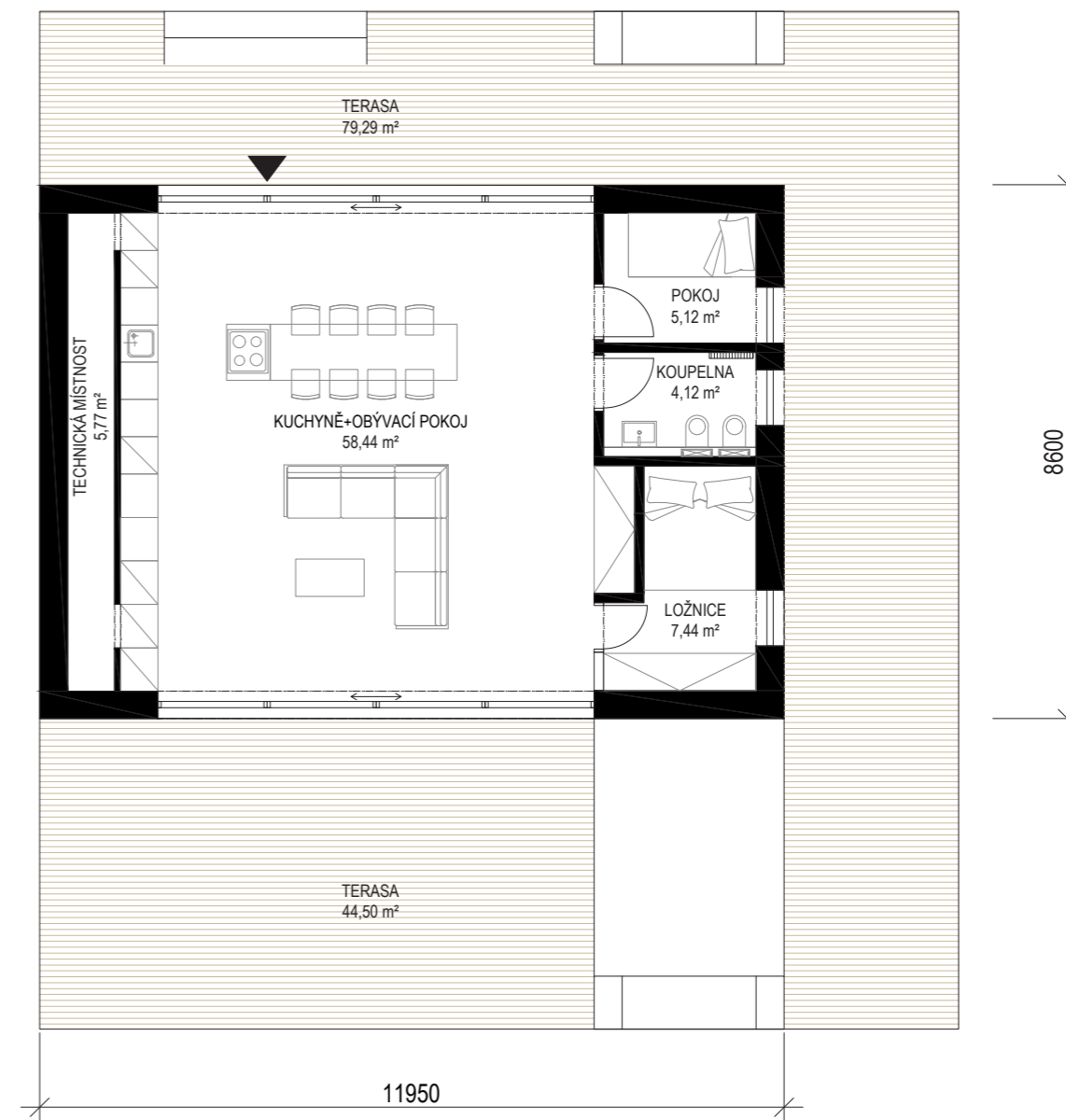
Rodinný dům ALPH 167



Typ konstrukce	monolitická
Počet podlaží	1
Zastavěná plocha	242 m ²
Užitná podl. plocha	167 m ² (+ 44 m ² + 80 m ² terasy)
Zdroj tepla	tepelné čerpadlo vzduch/voda
Chlazení	podlahové
Ohřev TUV	tepelné čerpadlo
Větrání	řízené s rekuperací tepla
Okna	plastová, trojsklo
Ostatní	příprava na krbová kamna, 2 ložnice, 6 m ² technická místnost
Volitelné	fotovoltaika, zpevněné plochy, oplocení s pojezdovou bránou, inteligentní řízení domu a další

Půdorys ALPH 167

PŮDORYS 1.NP







Kontaktujte nás:

+420 840 821 821 (zákaznická linka)

pasivnidomy@alph.cz

www.alph.cz

NWT a.s., tř. Tomáše Bati 269, 760 01 Zlín

